



Katalogblatt

ZP 03

Hängendes Urinalbecken aus Edelstahl mit zentralem Abfluss

ZP 03 sind Urinalrinnen aus Edelstahl in verschiedenen Breiten, die für Sanitäranlagen mit erhöhtem Beschädigungsrisiko konzipiert sind. ZP 03 ist eine andere Variante, die ebenfalls erhältlich ist. Zur Standardausstattung gehören eine Wasserverteilung und robuste, vandalensichere Edelstahldüsen. Für die Spülung der Rinne wird eine zeitgesteuerte Spülung empfohlen. COS Nein, die Spülung kann auch mit einer anderen Art erfolgen – Sie werden den Unterschied bemerken.

Die Rinnen werden in drei Standardbreiten gefertigt. Die maximale Wandstärke beträgt 2500 mm. Die Rinne ist mit einem mittig angeordneten Abfluss ausgestattet. Der Abflusssiphon ist durch eine Krypta geschützt.

Das verwendete Material ist ČSN 17240 (AISI 304) mit einer Wandstärke von 1,5 mm.



Vollständige Lieferung

- Edelstahlwanne mit Spül- und Wasserzufuhr
- Siphon
- Siphonabdeckung aus Edelstahl
- Kleinmontagematerial



Standardversionen

- ZP 03.1 Hängeurinal aus Edelstahl, 1250 mm
- ZP 03.2 Hängeurinal aus Edelstahl, 1900 mm
- ZP 03.3 Hängendes Urinalbecken aus Edelstahl 2500 mm

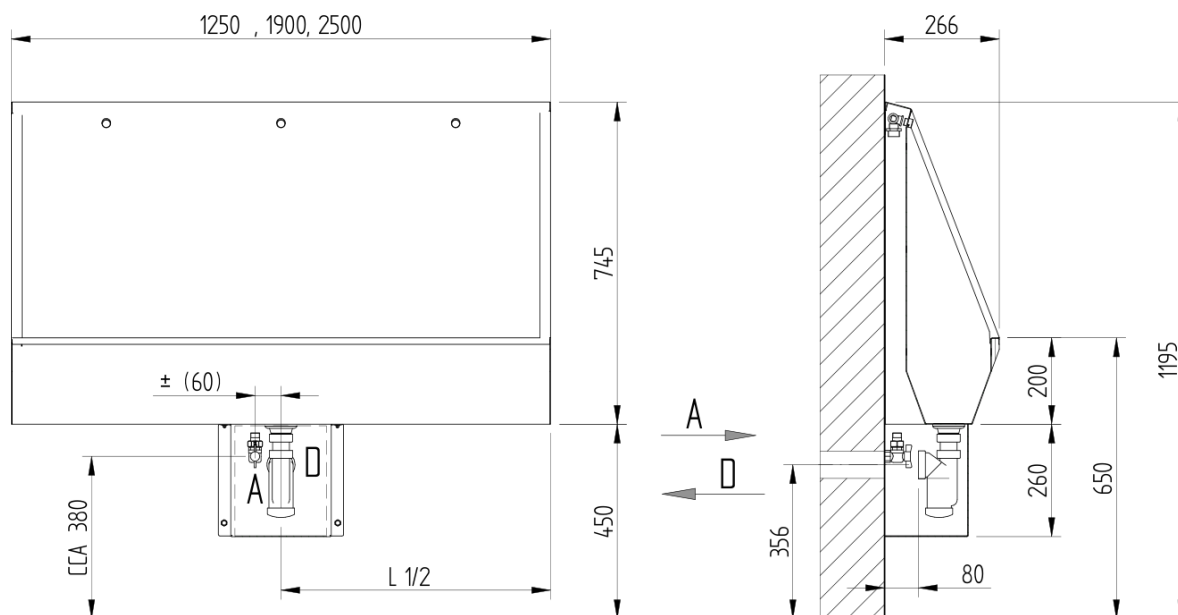
Technische Details

- Wassereinlass G 1/2" Innengewinde
- Abflussöffnung 50 mm + Extrusion (für 6/4 "-Abfluss)
- Gewicht je nach Typ : 29 kg; 38,5 kg; 47,5 kg
- Blechdicke 1,5 mm
- Material ČSN 17 240, AISI 304

Anforderungen an die Baubereitschaft

- Die Wasserversorgung wurde gemäß dem Diagramm vorbereitet.
- Abfall d = 50 mm vorbereitet.

Diagramm



A – Wasserversorgung

D – Abwasser